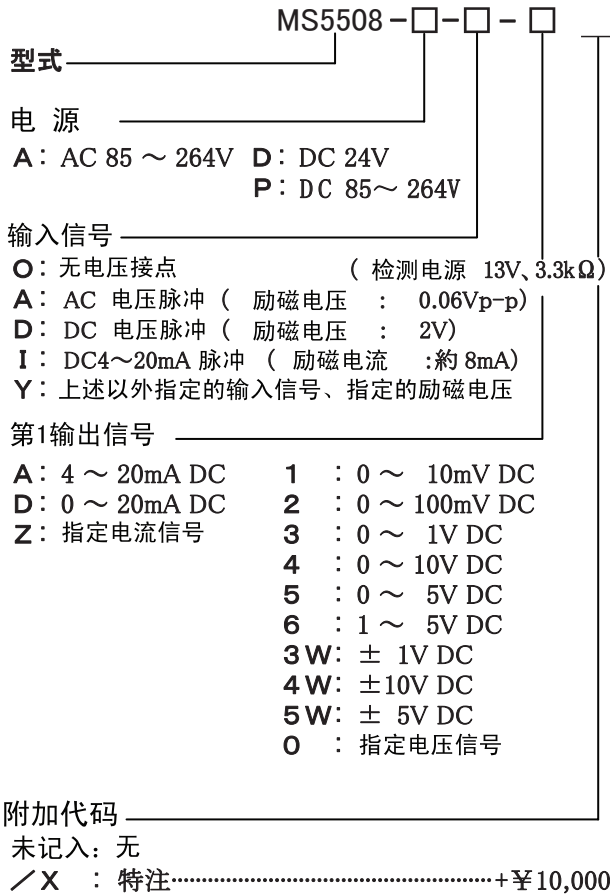


概要

符合JIS标准, 标准DIN导轨安装,
各种频率信号输入,
单通道隔离输出信号转换器。

型式 编 码



方 法

● 电 源 部 分

电源敏感性 AC85~264V(47~63Hz 定格 100V、240V)
DC24V±10%
DC 85~264V 定格 100V、240V)
各电源电压对应量程的±0.1%以内

电源 保险丝 160mA

最大消费电量

电 源	AC 85~264V	DC 24V	DC 85~264V
	4.0VA 以下	1.5W 以下	4.8W 以下

● 输 入 部 分

输入电阻

电压输入型(DC) 通电时: 1MΩ以上 (停电时: 10KΩ以上)
电流输入型(DC) 250Ω (4~20mA: 标准)

输入允许电压

DC 电压输入型	30V DC max. 连续
DC 电流输入型	40mA DC max. 连续
AC 电压输入型	200Vp-p AC (0V±100V) max. 连续

输入脉冲偏差 20 μ sec 以上

负荷比率 40~60%

制造可能范围

	AC 电压脉冲	DC 电压脉冲
输入范围	-300~300V	0~300V
输入量程	0.1~600Vp-p	1~300V
输入零点偏置	—	0~+300%
励磁电压	50mVp-p以上	Hi-Lo 幅 0.2V 以上
输入频率	0~20Hz 到 0~20kHz 范围内	
(例) 10~15V⇒	输入量程 5V、零点偏置 200%	

● 输 出 部 分

最大输出负荷

电压输出(DC)	1V 量程 以上	2mA 以下
	10mV	10kΩ 以上
	100mV	100kΩ 以上
电流输出(DC)	4~20mA 1 出力	750Ω 以下

零点调整范围 约满量程的±5% (变换器前面板的电位器调整)

量程调整范围 约满量程的±5% (变换器前面板的电位器调整)

制造可能范围

	电流信号	电压信号
输出范围(DC)	0~20mA	-10~10V
输出量程 (DC)	4~20mA	10mV~20V
输出零点偏置	0~100%	-100~100%

(例 1) 4~20mA⇒ 输出量程 16mA、零点偏置 25%

(例 2) -1~4V⇒ 输出量程 5V、零点偏置 -20%

订 货 时 指 定 事 项

• 型式编码

(例) MS5508-A-DA (0~850Hz)

其他指定例

• 输入“Y”时 MS5508-A-YA (0~500Hz/入力 DC 电压脉冲 0~12V /SH=8.5V, SL=2.5V)

• 输出“Y”时 MS5508-A-YA (0~500Hz/入力 AC 脉冲 200Vp-p /S=2Vp-p)

*DC 电流脉冲 从 0~100μA 到 0~100mA 范围内指定

*SH= 励磁 HI, SL= 励磁 LO, S= 励磁

● 标准性能

变换精度 ±0.3%/F.S.以内、
 波纹系数 :0.2%p-p/F.S.以内
 (10% 以上入力時) (25°C±5°C)

温度特性 每10°C温度变化影响满度的±0.2%以内
 响应时间

输入频率	(0~90%)@100%
20Hz	8sec 以下
200Hz	1sec 以下
2kHz	500msec 以下
20kHz	500msec 以下

C M R R 100dB 以上 (500V AC, 50/60Hz)

信号绝缘 入力-出力-電源 各間 絶縁

绝缘电阻 100MΩ以上 (@500V DC)

隔离强度 入力-出力-電源 各間 絶縁

:2000V AC 遮断電流 0.5mA 1分間

S W C 对策 ANSI/IEEE C37.90.1-1989

动作环境 温度: -5~55°C

湿度: 5~90%RH

保存温度 -10~60°C

● 安装形状

安装方法 DIN导轨安装

接线方法 M3.5 端子接线

允许扭距 0.78~1.18 [N·m]

外形尺寸 W50×H85×D136.5mm

重量 本体200g以下、插座端子台60g以下

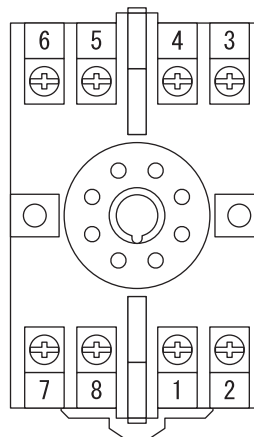
● 材料

物体本身 ABS树脂(UL-94V-0)

底板 (FR-4:UL-94V-0)

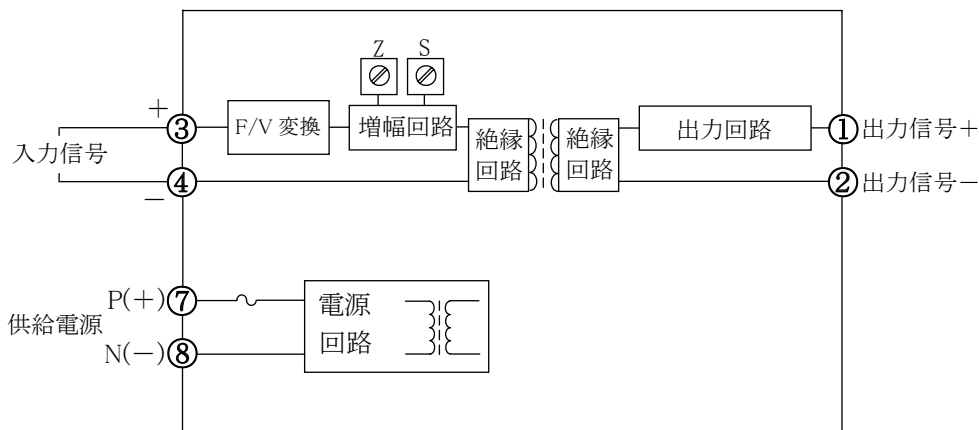
防潮处理 :HumiSeal 1A27NS

端子配制图、信号布局

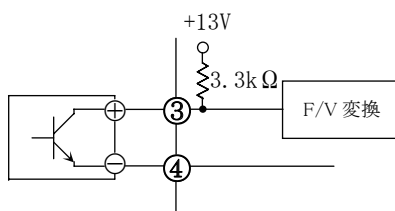


①	+ OUTPUT	
②	- OUTPUT	
③	+ INPUT	
④	- INPUT	
⑤	N. C.	
⑥	N. C.	
⑦	P (+)	POWER
⑧	N (-)	

原理图



*無電圧接点、オープンコレクタ入力の場合



*電圧パルス入力の場合

