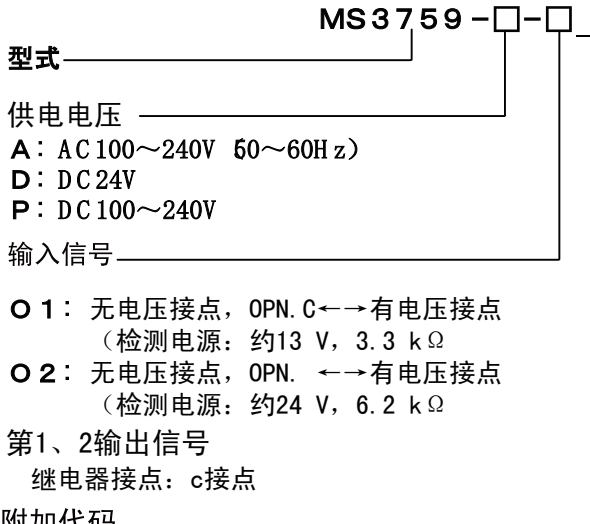


概要

无电压接点, OPN. C, 有电压接点继电器接点 (c接点) 的转换绝缘2输出型脉冲/继电器接点变换器。

型式 编 码



- 供电电压
- A: AC 100~240V 50~60Hz
 - D: DC 24V
 - P: DC 100~240V

- 输入信号
- 1: 无电压接点, OPN. C ↔ 有电压接点
(检测电源: 约13V, 3.3 kΩ)
 - 2: 无电压接点, OPN. ↔ 有电压接点
(检测电源: 约24V, 6.2 kΩ)

第1、2输出信号
继电器接点: c接点

附加代码

未記入: 无
/X: 特注
* 特别订货, 关于可否制作请咨询。

订 货 时 指 定 事 项

- 型式编码
- (例)MS3759-A-01

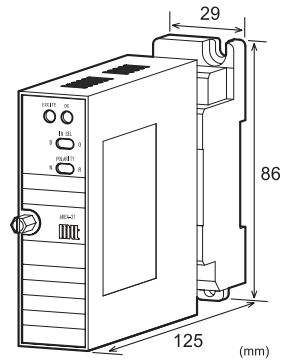
* 标准出货时的设定, 输入设定: 有电压接点, 动作设定: NORMAL.

其他指定例	
选择“X”的时候	M S3759-D-0 2/X (继电器动作限制5秒)
输入设定指定时	M S3759-A-0 1 (输入设定: 无电压接点, OPN. C)
继电器动作设定指定时	M S3759-D-0 1 (继电器动作设定: REVERSE)

方 法

● 电 源 部 分

允许电压范围	AC100~240V: AC85~264V(47~63Hz) DC24V: DC24V±10% DC100~240V: DC85~264V
电源敏感性	各电源电压对应量程的±0.1%以内
电 源 保 险 丝	160mA
最大消费电量	
电 源	AC100~240V DC24V DC100~240V 4.5VA 以下/ 1.5W 以下/ 2.0W 以下



● 输 入 部 分

输入信号 无电压接点, OPN. C:
检测电源:
输入代码“0 1”的时候, 约13V, 3.3 kΩ
输入代码“0 2”的时候, 约24V, 6.2 kΩ
有电压接点:
电压高限: DC 5~30V
电压低限: DC 0~1V
(变换器前面开关
无电压接点 ↔ 有电压接点切换)

入 力 设 定
表 示 L E D 绿色LED: 有电压接点时亮灯

输 入 电 阻 通电时: 1 MΩ 以上 (DC5V输入时)
停电时: 10 kΩ 以上

入 力 许 容 电 压 30V DC max. 连续

输 入 周 波 数 1Hz

输 入 脉 冲 振 幅 30ms 以上

● 输 出 部 分

输 出 信 号 继电器接点2输出: c触点

显 示 器 指 示 灯 红色LED: 继电器励磁时点灯

停 电 时 输 出 动 作 NO-COM 间: OFF
NC-COM 间: ON

继 电 器 动 作 线 制 电源接入约2秒后工作

输 出 动 作

入 力 設 定 : 無 電 压 接 点、OPN. C		
入 力 端 子 間	OFF ON	
リレー動作	NORMAL設定	非励磁状態 励磁状態 非励磁状態
	REVERSE設定	励磁状態 非励磁状態 励磁状態
入 力 設 定 : 有 電 压 接 点		
入 力 端 子 間	Hi Lo	
リレー動作	NORMAL設定	励磁状態 非励磁状態 励磁状態
	REVERSE設定	非励磁状態 励磁状態 非励磁状態

● 标准性能

应答速度	30ms 以下
信号绝缘	入力-第1出力-第2出力-電源-大地 各間 絶縁
绝缘抵抗	100M Ω以上 入力-第1出力-第2出力-電源-大地 各間
耐电压	入力-[第1出力、第2出力]-[電源、大地] 各間:2000V AC 遮断電流 0.5mA 1分間 第1出力-第2出力 間: 500V AC 遮断電流 0.5mA 1分間 電源-大地 間: 2000V AC 遮断電流 5.0mA 1分間

继电器接点

最大容许电压	250V AC、220V DC
最大容许电流	2A
最大容许电力	125VA、30W
最小适用负载	10μA 10mV DC
电气的寿命	0.1A 50V DC(电阻负载): 100万次 at 85°C 5Hz 10mA 10V DC(电阻负载): 100万次 at 85°C 2Hz
机械寿命	一亿次

S W C 对策	ANSI/IEEE C 37.90.1-1989
动作环境	温度: -5~55°C 湿度: 5~90%RH
保存温度	-10~60°C

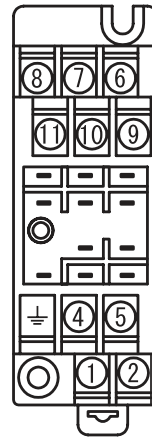
● 安装・形状

安装方法	面板安装或DIN导轨安装
接线方法	M3.5 端子接线 (电源端子和信号端子都采用防脱落端子)
允许扭距	0.8~1[N·m]
外形尺寸	W29×H86×D125mm 螺丝设置、包括插口端子台
重量	本体 120g 以下、插口端子台 80g 以下

● 材料

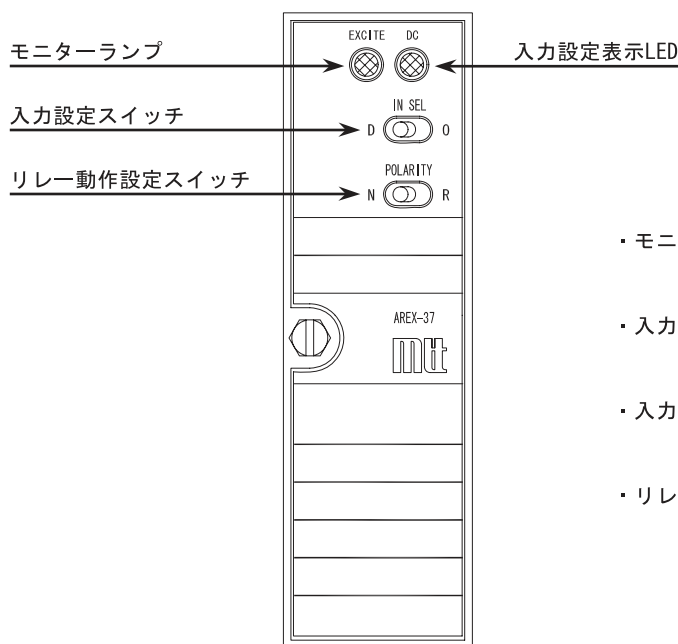
物体本身	ABS樹脂(UL-94V-0)
插口	ABS樹脂(UL-94V-0)
端子螺丝	铁/镍
端子插口	
表面处理	0.2μm/ 镀金
底板	(FR-4:UL-94V-0)
防潮处理	:HumiSeal 1A27NS

端子配制图、信号布局



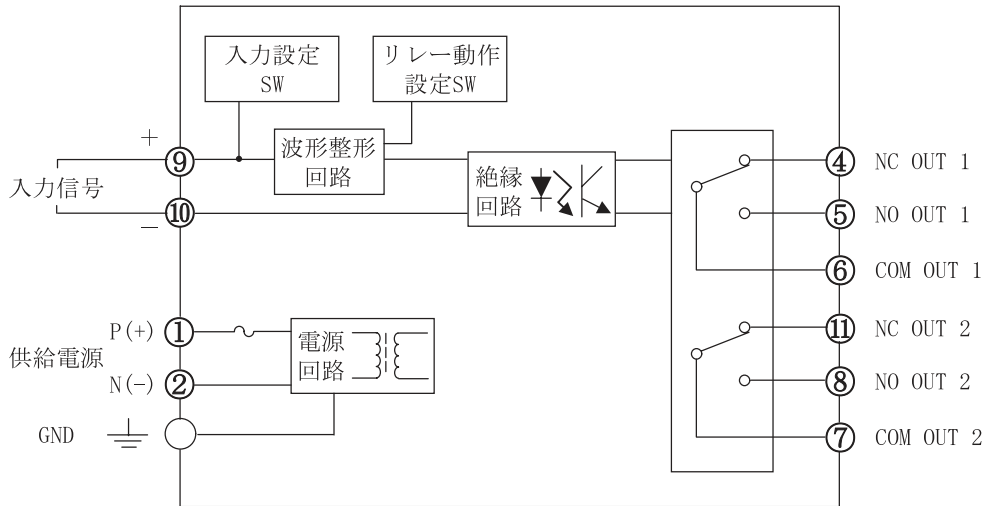
①	P(+)	POWER
②	N(-)	
⊥	GND	
④	NC OUT 1	
⑤	NO OUT 1	
⑥	COM OUT 1	
⑦	COM OUT 2	
⑧	NO OUT 2	
⑨	+ INPUT	
⑩	- INPUT	
	NC OUT 2	

正面图

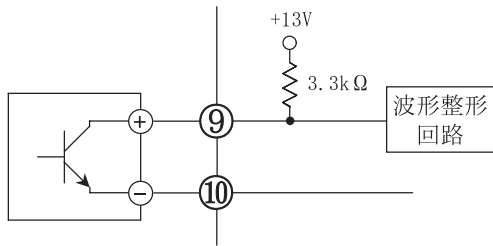


- ・モニターランプ: リレー励磁時点灯
リレー非励磁時消灯
- ・入力設定表示LED: 入力設定「有電圧接点」時点灯
入力設定「無電圧接点、OPN. C」時消灯
- ・入力設定スイッチ: 「D」有電圧接点設定
「O」無電圧接点、OPN. C設定
- ・リレー動作設定スイッチ: 「N」NORMAL設定
「R」REVERSE設定

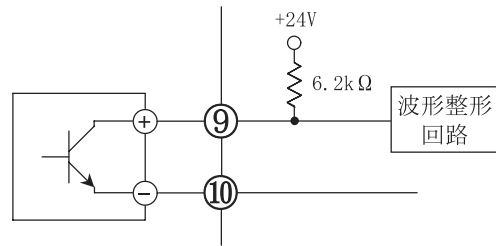
原 理 图



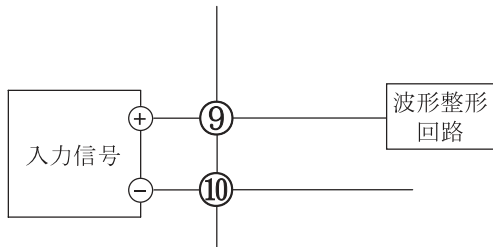
*無電圧接点、OPN. C設定時
(検出電源：約13V、3.3kΩ)



*無電圧接点、OPN. C設定時
(検出電源：約24V、6.2kΩ)

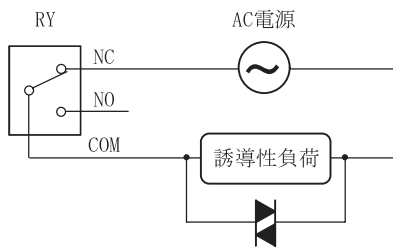


*有電圧接点設定時



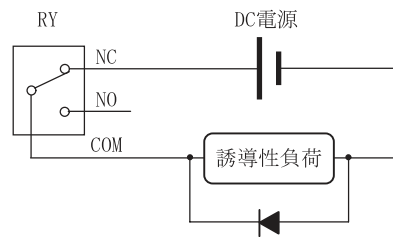
※出力にモータ等の誘導性負荷を接続する場合は、リレー接点保護回路を接続して下さい。

AC電源の接続例



バリスタ・CR回路等の保護回路

DC電源の接続例



ダイオード・バリスタ・CR回路等の保護回路